

11 บุคลากรในหน่วยงานของท่าน ปฏิบัติงานหรือให้บริการแก่ผู้ที่มาติดต่อ ตามประเด็นดังต่อไปนี้ มากน้อยเพียงใด 73.60

หัวข้อการประเมิน	น้อยที่สุด หรือ ไม่มีเลย	น้อย	มาก	มากที่สุด	คะแนน
เป็นไปตามระยะเวลาที่กำหนด	0.00%	0.00%	85.25%	14.75%	71.80

12 บุคลากรในหน่วยงานของท่าน ปฏิบัติงานหรือให้บริการ แก่ผู้มาติดต่อทั่ว ๆ ไป กับผู้มาติดต่อที่รู้จักเป็นการส่วนตัวอย่างเท่าเทียมกัน มากน้อยเพียงใด 70.60

หัวข้อการประเมิน	น้อยที่สุด หรือ ไม่มีเลย	น้อย	มาก	มากที่สุด	คะแนน
บุคลากรในหน่วยงานของท่าน ปฏิบัติงานหรือให้บริการ แก่ผู้มาติดต่อทั่ว ๆ ไป กับผู้มาติดต่อที่รู้จักเป็นการส่วนตัวอย่างเท่าเทียมกัน มากน้อยเพียงใด	0.00%	0.00%	88.52%	11.48%	70.60

13 บุคลากรในหน่วยงานของท่าน มีพฤติกรรมในการปฏิบัติงาน ตามประเด็นดังต่อไปนี้ อย่างไร 77.20

หัวข้อการประเมิน	น้อยที่สุด หรือ ไม่มีเลย	น้อย	มาก	มากที่สุด	คะแนน
มุ่งผลสำเร็จของงาน	0.00%	0.00%	98.36%	1.64%	67.60
ให้ความสำคัญกับงานมากกว่าธุระส่วนตัว	0.00%	0.00%	16.39%	83.61%	94.60
พร้อมรับผิดชอบ หากความผิดพลาดเกิดจากตนเอง	0.00%	0.00%	93.22%	6.78%	69.40

14 บุคลากรในหน่วยงานของท่าน มีการเรียกรับสิ่งดังต่อไปนี้ จากผู้มาติดต่อ เพื่อแลกกับการปฏิบัติงาน การอนุมัติ อนุญาต หรือให้บริการ หรือไม่ 100.00

หัวข้อการประเมิน	มี	ไม่มี	คะแนน
เงิน	0.00%	100.00%	100.00
ทรัพย์สิน	0.00%	100.00%	100.00
ประโยชน์อื่น ๆ ที่อาจคำนวณเป็นเงินได้ เช่น การลดราคา การรับความบันเทิง เป็นต้น	0.00%	100.00%	100.00

15 นอกเหนือจากการรับจากญาติหรือจากบุคคล ที่ให้กันในโอกาสต่าง ๆ โดยปกติตามขนบธรรมเนียม ประเพณี หรือวัฒนธรรม หรือให้กันตามมารยาทที่ปฏิบัติกันในสังคมแล้ว บุคลากรในหน่วยงานของท่าน มีการรับสิ่งดังต่อไปนี้ หรือไม่ 100.00

หัวข้อการประเมิน	มี	ไม่มี	คะแนน
เงิน	0.00%	100.00%	100.00
ทรัพย์สิน	0.00%	100.00%	100.00
ประโยชน์อื่น ๆ ที่อาจคำนวณเป็นเงินได้ เช่น การลดราคา การรับความบันเทิง เป็นต้น	0.00%	100.00%	100.00

16 บุคลากรในหน่วยงานของท่าน มีการให้สิ่งดังต่อไปนี้ แก่บุคคลภายนอกหรือภาคเอกชน เพื่อสร้างความสัมพันธ์ที่ดีและคาดหวังให้มีการตอบแทนในอนาคต หรือไม่ 100.00

หัวข้อการประเมิน	มี	ไม่มี	คะแนน
เงิน	0.00%	100.00%	100.00
ทรัพย์สิน	0.00%	100.00%	100.00
ประโยชน์อื่น ๆ เช่น การยกเว้นค่าบริการ การอำนวยความสะดวกเป็นกรณีพิเศษ เป็นต้น	0.00%	100.00%	100.00

# ผู้ตอบแบบวัดการรับรู้ของผู้มีส่วนได้ส่วนเสีย ภายนอก

อายุ	ชาย	หญิง	อื่นๆ
ต่ำกว่า 20 ปี	0	0	0
20 – 30 ปี	1	0	0
31 – 40 ปี	10	7	0
41 – 50 ปี	19	24	0
51 – 60 ปี	20	18	2
มากกว่า 60 ปี	5	12	1
ระดับการศึกษา	ชาย	หญิง	อื่นๆ
ประถมศึกษาหรือต่ำกว่า	8	10	0
มัธยมศึกษาหรือเทียบเท่า	15	5	0
อนุปริญญาหรือเทียบเท่า	1	1	0
ปริญญาตรีหรือเทียบเท่า	22	23	0
สูงกว่าปริญญาตรี	1	0	0
อื่น ๆ	8	22	3
ติดต่อหน่วยงาน	ชาย	หญิง	อื่นๆ
บุคคลทั่วไป	28	42	0
หน่วยงานของรัฐ	5	0	0
องค์กรธุรกิจ	20	15	0
อื่น ๆ	2	4	3

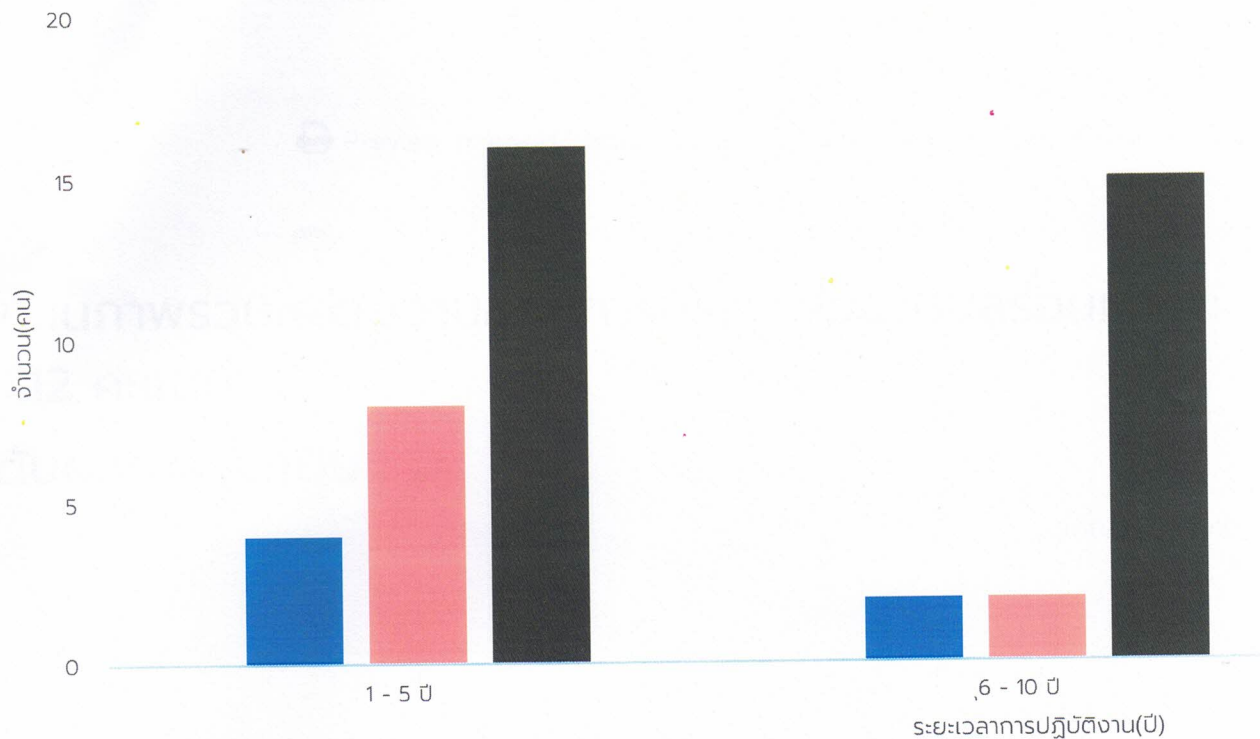
# ผู้ตอบแบบวัดการรับรู้ของผู้มีส่วนได้ส่วนเสีย ภายใน

อายุ	ชาย	หญิง	อื่นๆ
ต่ำกว่า 20 ปี	0	0	0
20 - 30 ปี	2	4	10
31 - 40 ปี	1	8	21
41 - 50 ปี	5	2	0
51 - 60 ปี	1	1	0
มากกว่า 60 ปี	0	0	0
ระดับการศึกษา	ชาย	หญิง	อื่นๆ
ประถมศึกษาหรือต่ำกว่า	0	0	0
มัธยมศึกษาหรือเทียบเท่า	2	0	2
อนุปริญญาหรือเทียบเท่า	2	6	16
ปริญญาตรีหรือเทียบเท่า	5	9	3
สูงกว่าปริญญาตรี	0	0	0
อื่น ๆ	0	0	10



สภาพแวดล้อมการทำงานของเจ้าหน้าที่ในหน่วยงานภาครัฐ ประจำปี 2564

จำนวนบุคลากร



ติดต่อหน่วยงานสำนักงาน ป.ป.ช.

สำนักประเมินคุณธรรมและความโปร่งใส  
 สำนักงานคณะกรรมการป้องกันและปราบปรามการทุจริตแห่งชาติ  
 เลขที่ 361 ถนนพหลโยธิน ต.ท่าทราย อ.เมืองนนทบุรี จ.นนทบุรี 11000  
 ติดต่อสอบถามได้ที่ Line @ITAS

© Copyright 2021

จำนวนคนเข้าชมเว็บไซต์ 1628239